

L'orientation après la 3ème

Le choix d'un parcours de formation



Personnes ressources dans l'établissement:

- **Le Professeur Principal**
- **La Psychologue de l'Education Nationale Mme FLANDIN**

Permanence sur le collège : lundi toute la journée

Prise de rdv auprès de la vie scolaire.

sur le CIO de Lognes : vendredi matin

Prise de rdv au **01-64-68-24-81**

Actions hors établissement:

- JPO des lycées
- Salons
- Mini-stages

L'orientation après la 3ème

Le choix d'un parcours de formation et non d'un métier

- ❖ Les intérêts professionnels se fixent à partir de 17 ans
- ❖ La personnalité des adolescents (intérêts, valeurs, motivation) est en évolution
- ❖ La motivation vient avec l'action et non le contraire!
- ❖ Méconnaissance des métiers et du monde du travail (fonction, secteur d'activité, compétences professionnelles)
- ❖ Choix de métiers valorisants en lien avec l'estime de soi
- ❖ Métiers pour ressembler
- ❖ Métiers passions: le jeune est déjà engagé dans une activité

Confusion entre orientation et souhait
Confusion entre orientation et information

Intention
Souhait

« Je veux être médecin donc je dois faire un bac général »

« je veux faire un bac professionnel en restauration , je vais aller à Serris .

« je n'ai pas besoin de me renseigner je sais ce que je veux faire »

« je ne sais pas ce que je veux faire donc je vais en général »

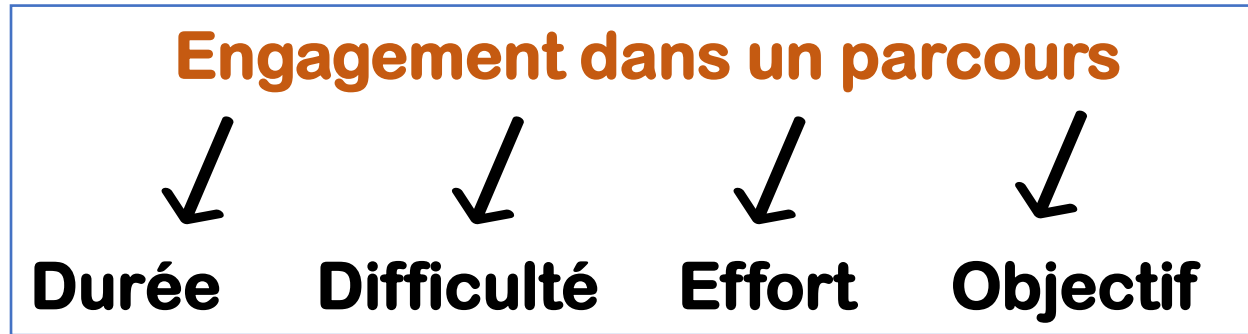
« j'aime me maquiller , je vais faire esthétique »

Information

Décision

L'important ce n'est pas d'avoir un projet mais d'être en projet

Le choix d'un parcours de formation



Se questionner
Comparer

Comment j'ai envie d'apprendre

- Pratiquer : stages, activités concrètes, projet
- Observer
- Ecouter
- Regarder
- Appliquer : expériences

Permet de maintenir l'effort dans la durée

Ce que j'ai envie d'apprendre

- Connaissances théoriques générales
- Connaissances théoriques spécifiques
- Des procédures
- Des techniques

Permet d'accepter la difficulté

L'orientation c'est le choix d'une filière d'études

L'affectation relève de la compétence du **DASEN**

L'affectation permet **d'obtenir une place dans un établissement de formation à partir des vœux** formulés par les familles et **les critères d'affectations** décidés par l'académie

Classement en fonction d'un barème

LSU et/ou bulletins scolaires

Critères géographiques : sectorisation

Capacité d'accueil

Commissions départementales pour certaines formations ou cas particuliers



Saisie informatique

Entretiens et tests

Dates à respecter

Focus sur:



Sections internationales :

- Dossier à constituer : Avant le 26 Janvier 2026
- Tests de sélection : **Ecrit et oral**

Sections binationales : Avant le 26 Janvier 2026

- Dossier à constituer :
- Tests de sélection: Entretien

Sections sportives :

- Dossier à constituer :
- Tests de sélection
- Demande d'assouplissement carte scolaire

Lycées Parisiens Louis Legrand et Henry IV:

- Compte à créer sur leur site : courant Janvier
- Dossier à constituer
- Tests de sélection

3 Parcours d'études

Bac général
Bac technologique
Bac professionnel

- **3 façons d'être élève**
- **3 façons d'étudier**
- **3 façons de vivre le lycée**



Choisir le baccalauréat que l'on veut préparer en fonction de l'élève que l'on est

Objectifs des baccalauréats

Bac général

1 tronc commun de matières générales

3 enseignements de spécialité en 1^{ère}

2 spécialités en Terminale



Se préparer aux études supérieures

Approfondir ses connaissances
générales

Bac technologique

1 tronc commun de matières générales

3 enseignements de spécialité en 1^{ère}

2 spécialités en Terminale



Découvrir un secteur professionnel

Approfondir des connaissances
spécifiques au domaine

Bac professionnel

1 tronc commun de matières générales

Des enseignements en ateliers

Des stages en milieu professionnel

Des enseignements spécifiques

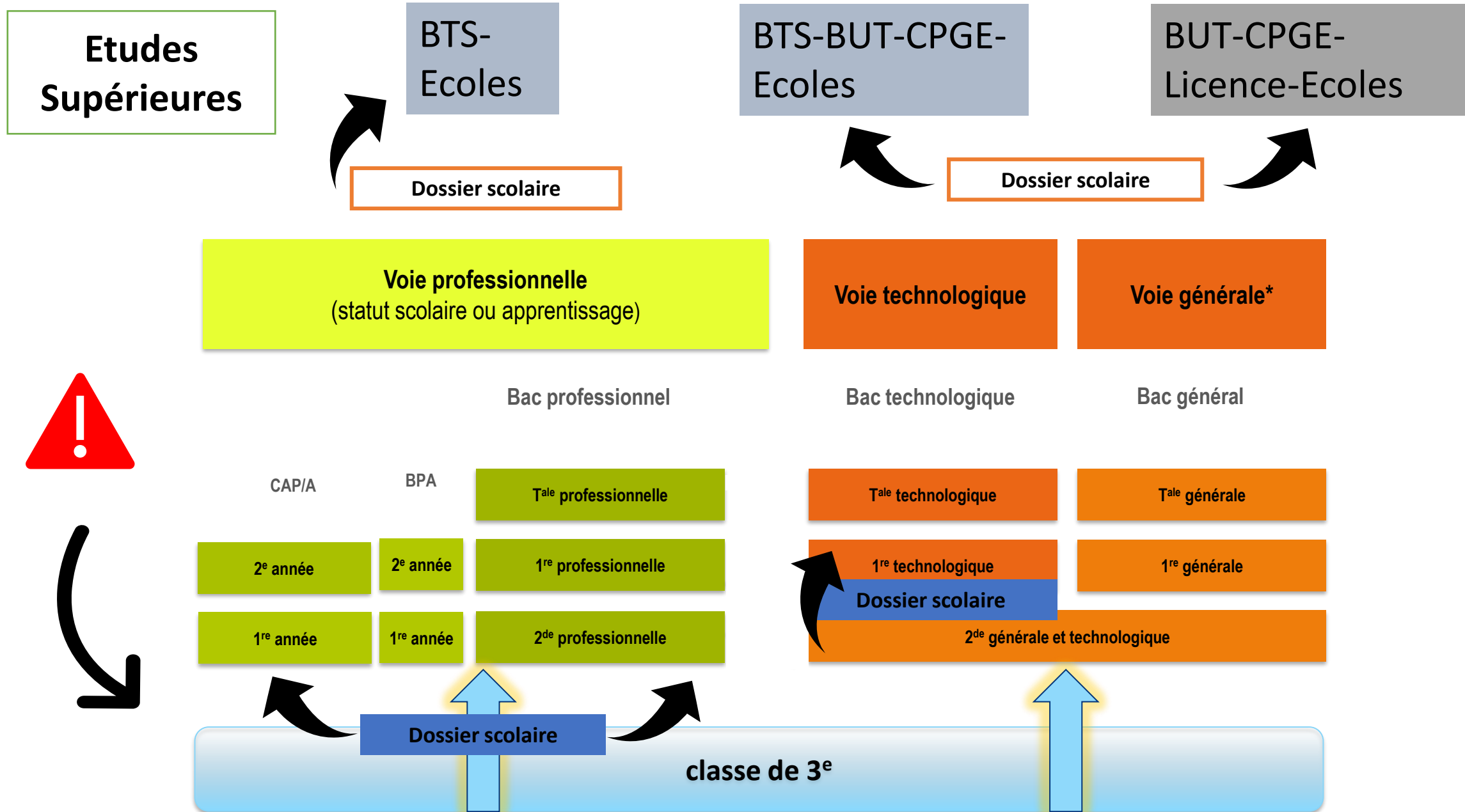


Se préparer à l'exercice d'un métier

Approfondir des connaissances
professionnelles et technique

Les baccalauréats







La voie professionnelle



Qualification

Gestes professionnels

Motivation:

- Faire
- Appliquer
- Créer
- Réaliser

Intérêts:

- Activités concrètes
- Techniques
- Procédures

***Changer radicalement
d'environnement
d'apprentissage***

Savoir être

Savoir-faire



Résoudre des problèmes concrets

Être dans l'action



Le Bac Professionnel

Pour quoi? Découvrir un champ professionnel et continuer ses études

L'objectif du bac professionnel c'est d'acquérir des connaissances et des compétences dans un domaine professionnel et de poursuivre ses études pour se spécialiser

Quoi ?:

Enseignements généraux et co-intervention

22 semaines de stage

Chef d'œuvre à réaliser

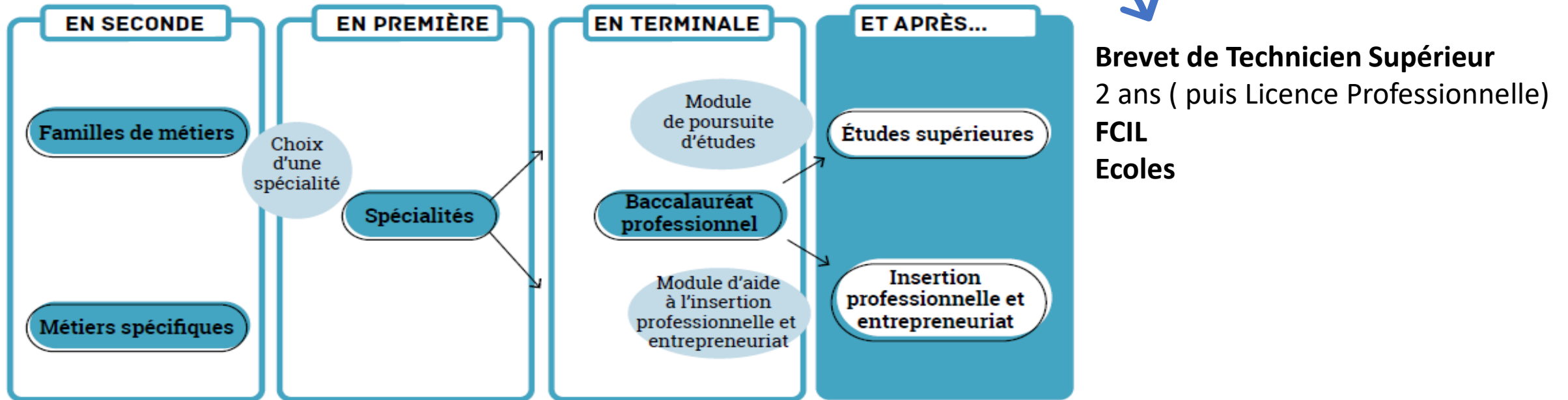
- Français , sciences , langues , histoire, EPS : en lien avec la profession ou le secteur
- Des enseignements professionnels sur des plateaux techniques
- Stage en entreprise pour apprendre et réaliser des projets professionnels
- Réalisation d'un chef d'œuvre à présenter devant un jury



Lieux de formation:

- Lycée professionnel
- CFA : centre de formation en apprentissage Recherche d'employeur dès Janvier

Organisation:



**Exemple :
Bac professionnel
commerce**

Matières générales:

- Français
- Histoire
- Langues
- Mathématiques
- EPS
- Sciences physiques



Matières professionnelles :

- Communication
- Economie
- Droit commercial
- Gestion de point de vente
- Marketing
- Merchandising
- Relation client

Profil attendu

Savoirs-être :

- Être autonome
- Être mobile
- Être attentif
- Être précis
- Être endurant

Savoir-faire :

- Travailler en équipe
- Chercher des informations
- Savoir s'exprimer à l'oral
- Savoir mémoriser
- Savoir planifier

Intérêts:

- Apprentissage concret
- Réaliser et mener des projets
- Voir les résultats de son travail
- Apprendre des gestes professionnels
- Apprendre en étant sur le terrain

Et aussi.....

- L'artisanat d'art
- La communication visuelle et pluri- media
- Le marchandisage visuel
- Les métiers de la sécurité
- Accompagnement, soins services à la personne
- Animation, enfance, personnes âgées
- Métiers de la gestion administrative

Le CAP

Pour quoi? Apprendre un métier ou continuer en bac professionnel



Premier niveau de qualification
Secteurs qui demandent un Bac +2
3^{ème} générales non prioritaires

Quoi ?: enseignements généraux, co-intervention, 14 semaines de stage

Où ?: Lycée professionnel ou CFA

Combien? : 2 ans après la 3^{ème}

L'affectation en voie professionnelle

Sectorisation
Capacité d'accueil
Coefficient des matières prises en compte
Taux de pression de l'établissement
Taux de pression de la filière

Pour chaque vœux, le **dossier** de l'élève est mis **en concurrence** avec les dossiers des élèves qui formulent le même vœu.

Zoom
sur la 2de générale et
technologique

La voie générale et technologique

1^{ère} étape :

la 2nde générale et technologique

Objectifs :

- Mieux cerner ses goûts et évaluer ses aptitudes
- Définir un projet d'orientation vers une filière de bac
- Envisager des études supérieures

Exigences de la classe de 2de

Pour réussir en 2^{de} GT, il faut :

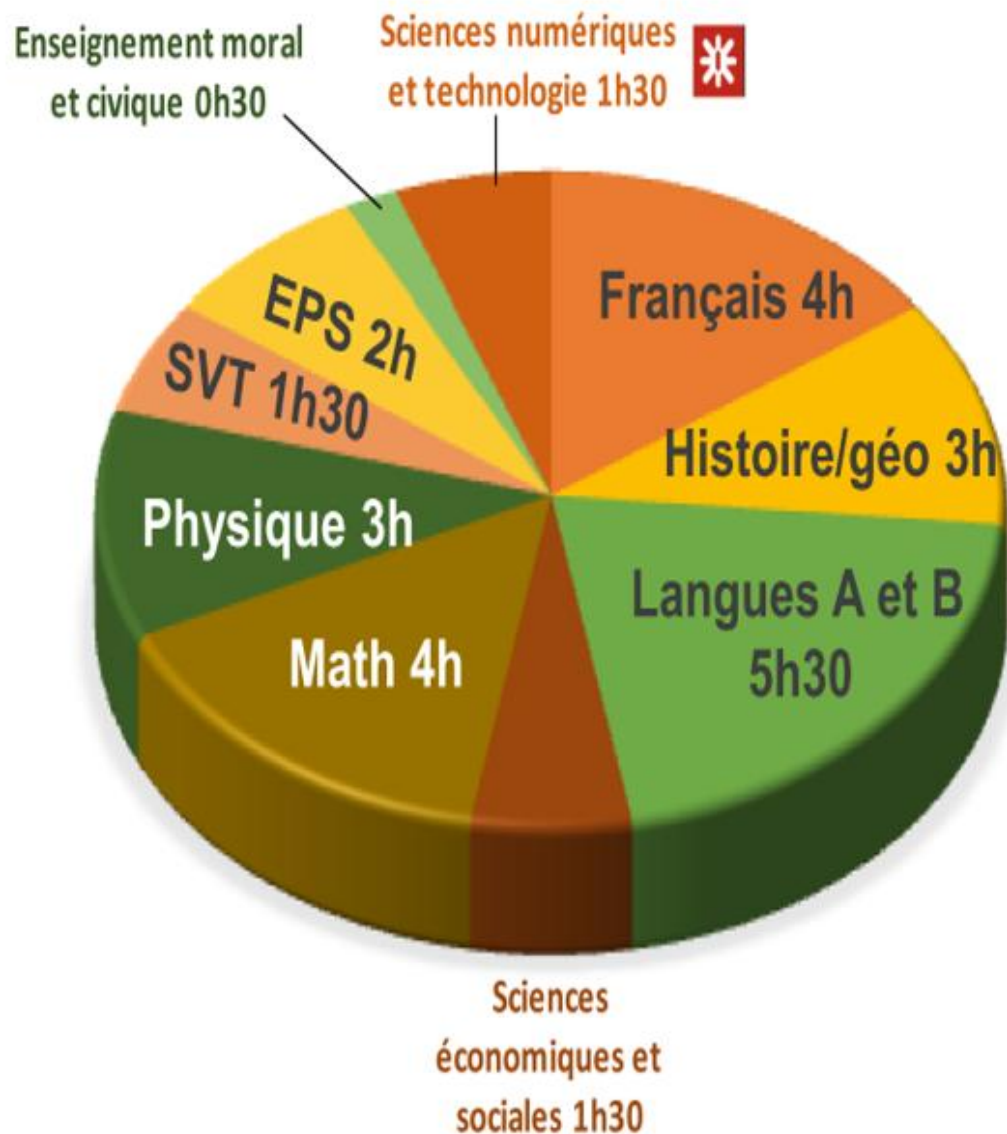
*S'intéresser à
l'enseignement
général et aimer
le raisonnement
abstrait*

*Avoir des acquis
suffisants en fin
de 3^e dans
les matières
présentes en 2^{de}*

*Etre capable de
travailler
régulièrement
chaque soir*

*Savoir organiser
son travail
en toute
autonomie*

Si les enseignements en classe de 2^{de} sont dans la continuité de ceux dispensés en classe de 3^e (Français, Maths, H-G, etc.), les programmes ont en effet un **niveau d'exigence plus élevé**, le **rythme de travail est plus soutenu** et les **méthodes de travail sont différentes**.



Enseignements optionnels

➤ 1 enseignement général, au choix

- Arts : arts plastiques ou cinéma-audiovisuel, danse, histoire des arts, musique ▶ 3 h
- LVC étrangère ou régionale ▶ 3 h
- Langues et cultures de l'Antiquité (LCA) latin* ▶ 3 h
- Langues et cultures de l'Antiquité (LCA) grec* ▶ 3 h
- Éducation physique et sportive ▶ 3 h
- Écologie, agronomie, territoires-développement durable (EATDD, en lycée agricole) ▶ 3 h

➤ 1 enseignement technologique, au choix

- Management et gestion
- Biotechnologies,
- Création et culture - design) ▶ 1 h 30
- Création et innovation technologique ▶ 6h
- Hippologie et équitation ou autres pratiques sportifs
- Pratiques sociales et culturelle ▶ 3 h
- Pratiques professionnelles ▶ 3 h
- Santé et social ▶ 1 h 30

9 baccalauréats différents

Bac général et technologique



Bac ST2S



Bac STAV



Bac STD2A



Bac STI2D



2 séries spécifiques

Bac S2TMD



Bac STHR



Bac STL



Bac STMG



Etudes supérieures

Terminale Technologique

Terminale Générale

1ère Technologique

1ère Générale

Dossier scolaire
Procédure d'affectation



2de générale et technologique

La voie générale

Motivation :

- Ecouter
- Regarder
- Observer
- Approfondir

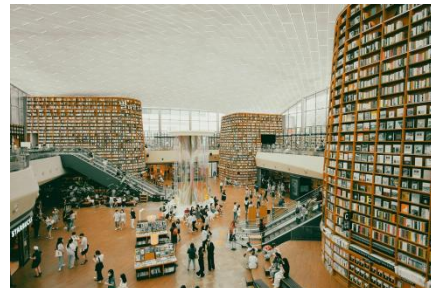
Intérêts:

- Connaissances théoriques générales
- Matières scolaires



Réflexion et analyse théorique
Résoudre des problèmes abstraits

**Rester dans la continuité
du collège**



Tronc commun		Spécialités 4h en 1ère 6h en Tle	Options 3h
Français	4H	Mathématiques	Arts
Histoire	3h	Physique	LV3
Philosophie	4H	Sciences de la vie et de la terre	Langues anciennes
EPS	2H	Numérique et informatique	Maths expertes
Langues	4h30	Sciences de l'ingénieur	Maths complémentaires
Enseignements	3h scientifiques	Humanités, littérature et philosophie	
EMC	0h30	Littérature et cultures étrangères	
Mathématiques	1h30	Histoire-Géographie, Géopolitique et sciences politiques	
	3 spécialités en 1ère	Sciences économiques et sociales	2 spécialités en Tle
		Arts Plastiques	
		EPS	

Profil attendu

Savoir-être :

- Être régulier
- Être persévérant
- Être attentif
- Être autonome
- Être organisé

Savoir-faire :

- Prendre des notes
- Apprendre par cœur
- Savoir s'exprimer à l'oral et à l'écrit
- Savoir travailler efficacement
- Savoir se concentrer longtemps

Intérêts:

- Apprentissage abstrait
- Rédiger et argumenter
- Approfondir des connaissances générales
- Se prépare à des études longues
- Apprendre des méthodes de travail
- Apprendre en utilisant des connaissances théoriques

La voie technologique



- ➔ enseignement appliqué
 - > **observation** > **expérimentation**
- ➔ travail en groupe et en autonomie
- travaux pratiques (T.P.) en laboratoire,
- ➔ en salle d'informatique, de technologie...

Motivation:

- Observer,
- Expérimenter
- Appliquer

Intérêts :

- connaissances spécifiques
- Procédures
- Travail de groupe

Résoudre des problèmes techniques
Analyser pour réaliser une tâche

Approfondir certaines matières du collège



Volume horaire de la classe de 1^{ère}

Enseignements communs à toutes les séries

- ↘ Français (en 1^{re} seulement) ▶ 3h
- ↘ Philosophie (en tale) ▶ 2h
- ↘ Histoire géographie ▶ 1h 30
- ↘ Langue vivante A et langue vivante B ▶ 4h (dont 1h de techno LV)
- ↘ Éducation physique et sportive ▶ 2h
- ↘ Mathématiques ▶ 3h
- ↘ Enseignement moral et civique ▶ 18h/an
- ↘ Un accompagnement de l'orientation

Enseignements de spécialité

- 3 enseignements en 1^{re}
- puis 2 en terminale (sauf en TMD) choix selon la série visée

Enseignements optionnels (2 au +)

- Langue vivante C (seulement pour la série STHR)
- Arts (au choix : arts plastiques, cinéma-audiovisuel, danse, histoire des arts, musique ou théâtre)
- Éducation physique et sportive

Profil attendu

Savoirs-être :

- Être autonome
- Être mobile
- Être attentif
- Être précis
- Être endurant

Savoir-faire :

- Travailler en groupe
- Observer et restituer
- Savoir s'exprimer à l'oral et à l'écrit
- Savoir travailler efficacement
- Savoir se concentrer

Intérêts:

- Connaissance spécifique à un secteur d'activité
- Réaliser et mener des projets/des enquêtes
- Suivre des enseignements théoriques et techniques
- Apprendre en manipulant et en réalisant des projets

Sciences et Technologie de la Santé et du Social

Paramédical

(Rééducation, soins, médico-technique ,
appareillage, alimentation)

Social

(Education spécialisé, protection de
l'enfance et de la famille, aide sociale)

Sciences et Technologies du Design et de l'Art Appliqué

Graphisme

Design

Arts plastiques

Stylisme

Communication visuelle

Sciences et Technologies de l'Industrie et du Développement Durable

Technicien ou Ingénieur

Robotique

Aéronautique

Génie civil

Electronique

Mécanique

Energies

Sciences et technologie de Laboratoire

Technicien ou ingénieur

Environnement

Santé

Bio-industrie

Laboratoire

Chimie

Qualité ,sécurité

Sciences et technologies du Marketing et de la Gestion

Gestion, Comptabilité

Finance

Marketing

Commerce

Ressources humaines

Informatique Réseaux

Sciences et Technologies de l'Agronomie et du Vivant

Technicien ou Ingénieur

Environnement

Gestions espaces naturels

Agronomie

Protection nature

Sciences et Technologies de l'Hôtellerie Restauration

The image features a classic 'The End' title card design. It consists of a series of concentric circles in shades of red and black, creating a tunnel-like effect that draws the eye towards the center. In the middle of the innermost circle, the words 'The End' are written in a white, elegant, cursive script. The overall composition is centered and balanced, with a strong visual impact due to the high contrast between the red, black, and white.

The End